

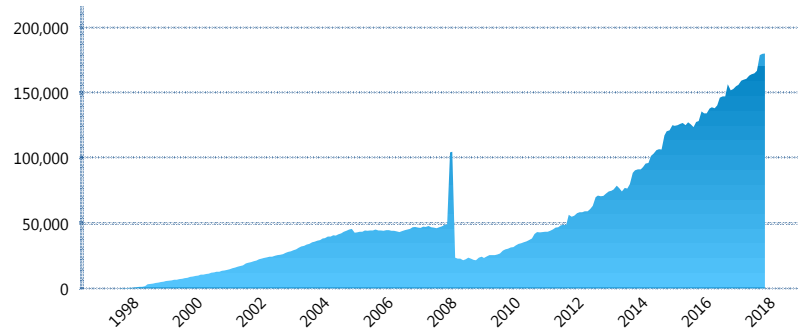
I. INFORMACIÓN FINANCIERA

I) Detalles del Fondo

Detalles del Fondo	
Razón Social	Siefore SURA Básica 2, S.A. de C.V.
Inicio de Operaciones	30/01/1998
Tipo de Fondo	Básica
Clave Bolsa	SURASB2
Activos Administrados *	180,146
ISIN	MX54SU0E0020
Comisión Anual	1.02%
Administrador	Afore SURA, S.A. de C.V.
Director General	Lic. Enrique Ernesto Solórzano Palacio
Presidente del Consejo	Luis Fernando Ojalvo Prieto

Activos Administrados *

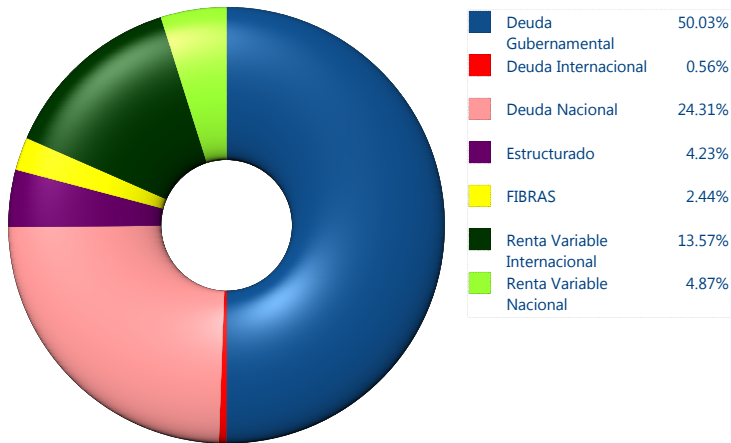
\$180,146



*Cifras en millones de pesos

Contiene el efecto de fusiones, cortes transversales y transferencias por edad. Para mayor información consultar: <http://www.consar.gob.mx/gobmx/Aplicativo/Factsheets/EC/ECSAR.pdf>

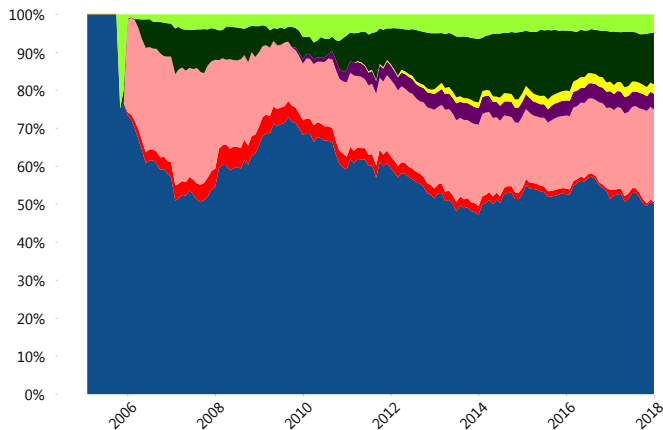
II) Inversiones



Tipo de Instrumento		SURA (SB2)	Sistema Básicas 2**
Renta Variable Nacional	Renta Variable Nacional	4.87%	5.66%
	Total	4.87%	5.66%
Renta Variable Internacional	Renta Variable Internacional	13.57%	15.36%
	Total	13.57%	15.36%
Mercancías	Mercancías	0.00%	0.32%
	Total	0.00%	0.32%
FIBRAS	FIBRAS	2.44%	2.07%
	Total	2.44%	2.07%
Estructurado	Estructurados	4.23%	4.73%
	Total	4.23%	4.73%
Deuda Nacional	Aerolíneas	0.00%	0.01%
	Alimentos	1.00%	0.60%
Deuda Internacional	Automotriz	0.24%	0.12%
	Banca de Desarrollo	1.39%	1.82%
Deuda Gubernamental	Bancario	1.67%	1.34%
	Bebidas	0.49%	0.67%
Deuda Internacional	Cemento	0.00%	0.04%
	Centros Comerciales	0.10%	0.07%
Deuda Gubernamental	Consumo	0.19%	0.33%
	Deuda CP	0.00%	0.00%
Deuda Nacional	Empresas Productivas del Estado	2.52%	2.98%
	Estados	0.78%	0.60%
Deuda Nacional	Europesos	6.15%	3.51%
	Grupos Industriales	0.68%	0.62%
Deuda Nacional	Infraestructura	4.51%	3.34%
	Inmobiliario	0.00%	0.05%
Deuda Nacional	Otros	0.86%	0.96%
	Papel	0.10%	0.12%
Deuda Nacional	Serv. Financieros	0.42%	0.42%
	Siderúrgica	0.00%	0.00%
Deuda Nacional	Telecom	0.45%	1.30%
	Transporte	0.71%	0.45%
Deuda Nacional	Vivienda	2.03%	1.64%
	Total	24.31%	20.98%
Deuda Internacional	Deuda Internacional	0.56%	1.03%
	Total	0.56%	1.03%
Deuda Gubernamental	BONDES	0.00%	0.81%
	BONOS	14.19%	11.63%
Deuda Gubernamental	BPA182	0.00%	0.00%
	BPAS	0.00%	0.05%
Deuda Gubernamental	CBIC	6.92%	3.61%
	CETES	0.00%	6.55%
Deuda Gubernamental	REPORTO	3.34%	1.91%
	UDIBONO	24.64%	24.39%
Deuda Gubernamental	UMS	0.94%	0.88%
	Total	50.03%	49.84%
Total	100.00%	100.00%	

**Considera las inversiones de todo el grupo de SIEFORES Básicas 2 Cifras al cierre de diciembre de 2017

Evolución de Inversiones



III) Desempeño

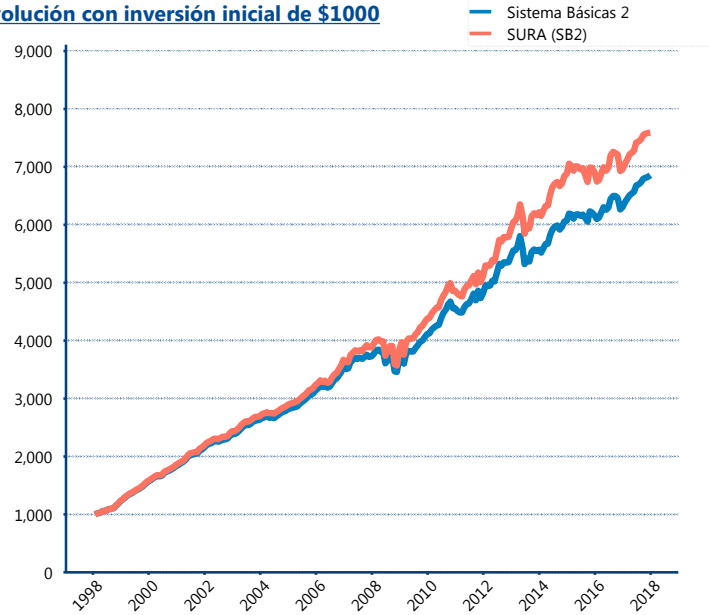
Rendimiento Bolsa

Tipo	SURA (SB2)	Sistema Básicas 2
1 año	9.09%	8.86%
2 años	4.67%	5.40%
3 años	3.25%	4.06%
5 años	5.04%	4.67%
Histórico	10.95%	10.33%

Indicador de Rendimiento Neto

Siefore	IRN %
Profuturo (SB2)	5.89%
Coppel (SB2)	5.45%
SURA (SB2)	5.38%
Banamex (SB2)	5.10%
PensionISSSTE (SB2)	4.59%
Azteca (SB2)	4.55%
Metlife (SB2)	4.53%
Inbursa (SB2)	4.46%
XXI-Banorte (SB2)	4.33%
Principal (SB2)	4.16%
Invercap (SB2)	3.47%
Promedio Simple	4.72 %
Promedio Ponderado	4.85 %

Evolución con inversión inicial de \$1000



Construido con el precio de la Siefore registrado en la Bolsa Mexicana de Valores

IV) Medidas de sensibilidad y riesgos

Evolución del Plazo Promedio Ponderado

